

Business Accelerator: Analytics Production

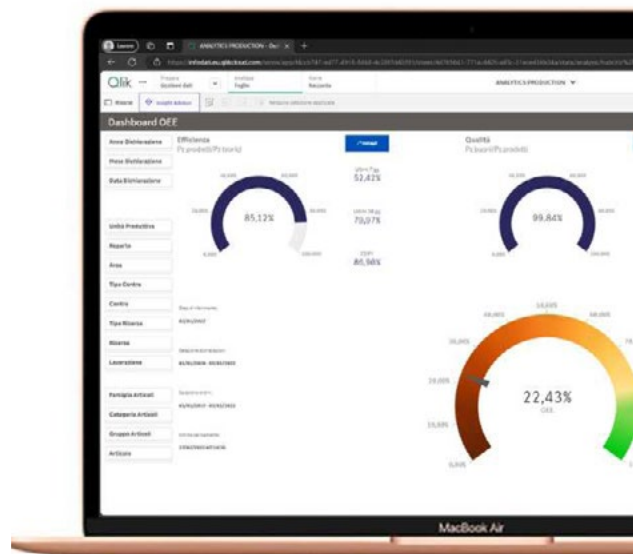
In un contesto industriale in cui efficienza e affidabilità sono fondamentali per il successo, il Modulo Analytics Production di Infodati è il tuo alleato indispensabile per ottimizzare e migliorare i processi produttivi.



Analytics Production ottimizza la produzione con una suite completa di funzionalità avanzate, fornendo un controllo dettagliato e completo dei dati di produzione.

Il modulo Analytics Production non solo analizza l'Overall Equipment Effectiveness (OEE) per valutare l'affidabilità delle macchine e l'efficienza dei cicli di lavorazione, ma offre anche una suite completa di funzionalità avanzate per un controllo totale della produzione.

Il nostro cruscotto è progettato per darti una visione a 360 gradi dell'efficacia delle tue attrezzature. Monitorando in tempo reale disponibilità, prestazione e qualità, ti aiutiamo a identificare le aree di miglioramento, ridurre i tempi di inattività e incrementare la produttività. Con strumenti dedicati all'analisi dettagliata, potrai comprendere esattamente dove e come ottimizzare i processi, assicurando una crescita sostenibile e redditizia.



Il Modulo Analytics Production permette di:

- Massimizzare l'OEE e scoprire il vero potenziale della produzione;
- Monitorare in tempo reale disponibilità, prestazione e qualità delle attrezzature;
- Identificare aree di miglioramento, ridurre i tempi di inattività e incrementare la produttività;
- Ottimizzare la produzione con una panoramica completa e insights approfonditi;
- Prendere decisioni strategiche per potenziare la produzione, migliorando efficienza, qualità e redditività;
- Monitorare la produzione e i relativi KPI da remoto;
- Raccogliere i dati per calcolare i KPI produttivi e ottimizzare la produzione;
- Introdurre la BI nei processi di digitalizzazione della fabbrica.



Azienda con sistema di gestione per la qualità certificato secondo la norma UNI EN ISO 9001:2015

INFODATI
INNOVATIVE BRIDGE

www.infodati.it

Analytics Production consente di effettuare diversi tipi di analisi tra cui:

Analisi della disponibilità delle macchine

Assicura che ogni asset sia sempre operativo al massimo delle sue capacità. Il nostro sistema monitora la disponibilità delle macchine, permettendovi di analizzare e prevenire eventuali fermi macchina non pianificati e massimizzare la produttività.

Qualità dei pezzi prodotti

Mantiene gli standard di qualità più elevati con analisi dettagliate sulla qualità dei pezzi prodotti. Questo vi permette di identificare e correggere rapidamente qualsiasi deviazione dai parametri di qualità.

Monitoraggio dettagliato

Il modulo Analytics Production permette di monitorare l'efficienza totale di un reparto o fase attraverso l'analisi dei fattori di disponibilità, performance e qualità. Consente di monitorare i turni e le ore macchina pianificate con dettaglio per reparto, fase e macchina, analizzare il numero di ordini per data di lancio e data di fine effettiva, calcolare il costo unitario del componente per tipologia di costo (medio, ultimo, standard, etc.) e monitorare la quantità di componente effettivamente utilizzata per la produzione.

Analisi consuntivo confrontato con la previsione

Confronta le performance reali con le previsioni per una pianificazione più accurata e una gestione delle risorse più efficiente. Questa funzionalità vi aiuta a identificare le discrepanze e ad adottare tempestivamente misure correttive, ottimizzando i processi produttivi.

Analisi dei costi

Facilita la gestione dei flussi di lavoro e dei documenti relativi alla produzione, come ordini, bolle, etichette, certificati, etc., eliminando gli errori umani e i ritardi.

Avanzamento ordini

Tiene traccia dell'avanzamento degli ordini, fornendo una visibilità chiara dello stato di produzione. Questo vi permette di garantire la puntualità delle consegne e di migliorare la soddisfazione dei clienti, mantenendo al contempo un flusso di lavoro efficiente.



Le pagine di analisi nel modello sono:

- Dashboard;
- Monitoraggio Produzione e KPI;
- Analisi dei KPI produttivi secondo varie dimensioni di analisi (temporali, tipologia macchine, tipologia fermi macchina, etc.): Overall Equipment Effectiveness, Quality, Availability e Performance;
- Aggiornamento 'near real-time' dei cruscotti di analisi e storicizzazione dei dati;
- Analisi OEE;
- Analisi Ordini: Avanzamento, Consuntivo vs Preventivo;
- Control Chart di efficienza, qualità e disponibilità;
- Analisi di dettaglio: Dichiarazioni, Ordini e Costi;
- Analisi Materiali;
- Analisi Livelli di Servizio;
- Analisi della Disponibilità delle Macchine;
- Avanzamento Ordini;
- Qualità dei Pezzi Prodotti;
- Analisi dei Costi;
- Consuntivo vs Previsione;
- Indicatori di Performance (KPI);
- Dettaglio Ordini;
- Trend Storici;
- Settaggi.



Il nostro cruscotto analitico rappresenta più di una semplice soluzione tecnologica: è un partner strategico che ti supporta nella ricerca costante dell'efficienza operativa. Con una panoramica completa e insights approfonditi sulla tua produzione, ti può guidare verso decisioni strategiche per potenziare il tuo business. Dotato di una piattaforma intuitiva e di funzionalità avanzate, è il tuo alleato strategico per raggiungere l'eccellenza operativa e competitiva nel mercato. Scopri come la nostra soluzione può trasformare la tua attività, migliorando l'efficienza, la qualità e la redditività.

