

# Infinity Portal

La tua azienda sempre connessa





**INFINITE  
POSSIBILITÀ  
DI FARTI  
RAGGIUNGERE**





## INFINITY PORTAL LA TUA AZIENDA SEMPRE CONNESSA

L'ampia offerta commerciale e l'elevato numero di concorrenti impongono oggi alle aziende di adottare un **approccio nuovo e più dinamico** nella gestione delle relazioni, sia con i propri clienti, sia con i propri collaboratori e agenti, nell'ottica di una costante crescita delle opportunità di business e di un'organizzazione più efficiente.

Attraverso Infinity Portal avrai un'**importante vetrina e un canale immediato** per integrare i processi aziendali e interagire in tempo reale con tutti gli stakeholder dell'azienda: pubblico, clienti, fornitori, rete vendita, dipendenti.

Un sistema di rapido accesso e facile navigazione per tutti che ti consentirà di adattarti, attraverso il modulo **e-commerce**, alle nuove abitudini di acquisto dei clienti, rendendo disponibile online tutta l'offerta commerciale aziendale e consentendo al cliente di acquistare in tutta sicurezza.

La tecnologia è pensata per consentirti una **rapida ed intuitiva navigazione del portale anche da dispositivi mobili**, per promuovere ulteriormente l'immagine della tua azienda e incrementare le opportunità commerciali, rendendola sempre più raggiungibile e facilmente contattabile.



# OLTRE IL SEMPLICE PORTALE AZIENDALE

**CON  
INFINITY PORTAL  
PUOI:**

**creare un negozio  
online**, personalizzarlo  
e aggiornarlo in  
autonomia

**aggiornare**  
automaticamente  
le disponibilità di  
magazzino con gli  
acquisti online

avere un **catalogo  
allineato** alle politiche  
commerciali

realizzare **portali  
B2B** riservati, dove  
condividere documenti e  
informazioni

**condividere le  
informazioni** tra le  
diverse aree aziendali  
per favorirne la  
collaborazione

avere un **sito  
multilingua**



## FUNZIONALITÀ

Infinity Portal promuove un nuovo approccio alle aziende che faciliti, in un'ottica collaborativa, la condivisione dell'intero patrimonio informativo.

La tua impresa può implementare una nuova concezione di organizzazione aziendale: il **Virtual Workspace**, un luogo di lavoro virtuale, accessibile ovunque con un semplice internet browser, dove è possibile accedere alle informazioni, eseguire transazioni e collaborare con gli utenti interni ed esterni.

### **ACCESSIBILITÀ, SEMPLICITÀ E RAZIONALIZZAZIONE DEI FLUSSI INFORMATIVI**

Grazie ai nuovi portali aziendali, puoi organizzare razionalmente tutte le informazioni, sia strutturate che destrutturate. Puoi integrare i dati con nuove informazioni e renderli disponibili in un unico punto di accesso, sempre aggiornato, con la possibilità di profilare gli utenti secondo le specifiche necessità: in questo modo il patrimonio informativo aziendale sarà pienamente disponibile.

### **INTERAZIONE E APERTURA VERSO L'ESTERNO**

Infinity Portal è la soluzione per chi desidera estendere i propri processi all'interno e all'esterno dei confini aziendali, raccogliendo in un unico punto le informazioni strategiche per comunicare efficacemente con il pubblico, i potenziali clienti, i fornitori, il personale, i partner e la forza vendita.

### **GOVERNO DELLA COMUNICAZIONE AZIENDALE**

L'utilizzo di un portale aziendale permette un maggior controllo della comunicazione, verso l'interno e l'esterno dell'azienda, e facilita la diffusione delle informazioni e la comunicazione tra i vari attori della catena del valore, migliorando l'immagine aziendale.

### **INTEGRAZIONE CON IL GESTIONALE AZIENDALE ED EFFICIENZA OPERATIVA**

Gli ordini pervenuti tramite il portale e-commerce vengono passati nell'ERP che li elabora, integrandoli automaticamente all'interno del sistema informativo aziendale.

### **Infinity Portal**

è il software della suite Infinity Zucchetti che consente di realizzare portali aziendali e siti e-commerce integrati con il sistema informativo aziendale

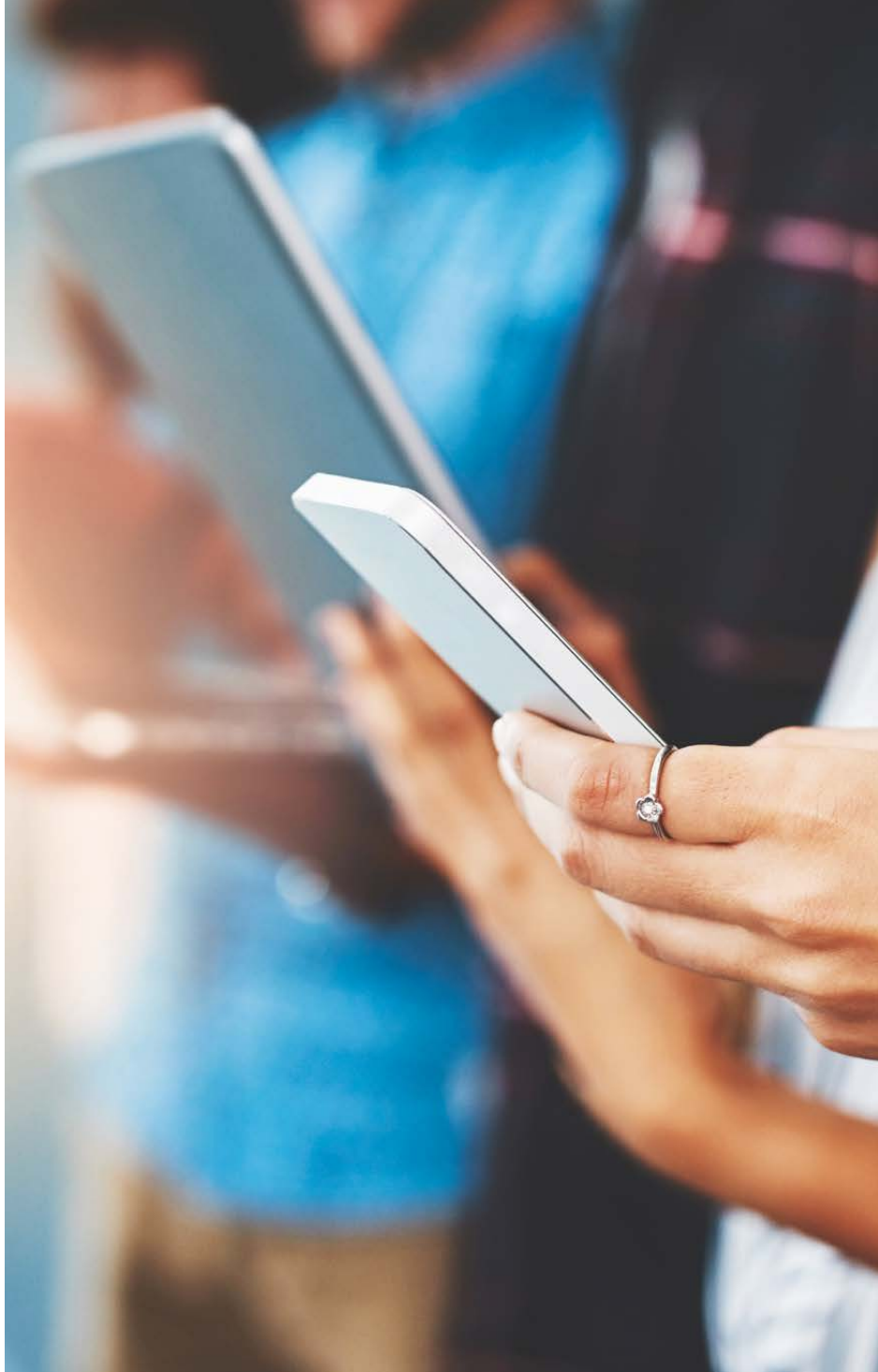
## MODULI

### CONTENT MANAGEMENT SYSTEM

Il Content Management System (CMS) permette di **creare e gestire portali e siti e-commerce**. Grazie a semplici strumenti, l'utente è guidato nella creazione delle pagine e può gestire in modo semplificato contenuti multimediali di qualsiasi tipo (gadget, banner, ecc.), in ambiente multilingua e su più siti contemporaneamente, senza avere particolari conoscenze tecniche o di strumenti specifici di web editing. Tramite aree riservate e cruscotti personali, ogni utente ha un **accesso profilato in base alle specifiche esigenze di lavoro**. Il portale è anche facilmente configurabile, grazie a template pre-impostati, il **ciclo di vita dei contenuti creati è completamente automatizzato**: puoi pianificare il periodo di permanenza dei contenuti all'interno delle varie pagine, gli eventuali spostamenti su altre pagine, i tempi di scadenza, ecc. Ogni sito è **mobile friendly** con interfaccia dedicata e **l'integrazione con i più diffusi Social Network** consente la condivisione dei contenuti e la gestione dei commenti ricevuti. L'utilizzo di metadati configurabili a livello di pagine, contenuti, categorie e strumenti specifici dedicati ai web developer come friendly URL e Sitemap, favoriscono **l'indicizzazione da parte dei motori di ricerca**.

Con il CMS è possibile gestire la **Knowledge Base** (acronimo **KB**) ovvero la base di conoscenza di interesse aziendale. Un Database che racchiude tutto ciò che concerne la conoscenza di una organizzazione e che quindi può servire per la risoluzione dei problemi o come guida per apprezzare progetti, trattative commerciali, etc. attraverso articoli, rapporti, manuali per gli utenti ed altro, rispettando una struttura di

classificazione e disponendo di un'indicizzazione dedicata per il motore di ricerca. Tali contenuti, una volta predisposti, possono essere resi disponibili in area interna a supporto degli utenti (es. degli operatori di assistenza del CRM Support), o da portale web (sito) per i clienti che possono ricercare in autonomia il materiale di loro interesse o la soluzione ad un quesito.





SITO  
VETRINA?  
**MOLTO  
DI PIÙ!**

## **E-COMMERCE**

---

È un **sistema avanzato per gli ordini** via web con funzionalità di gestione delle politiche commerciali e dei cataloghi offerte, oltre che di ricerca e navigazione facilitata, di carrello intelligente con inserimento puntuale o massivo, di gestione dell'ordine e analisi statistica, dedicato a 2 aree in particolare:

### **•E-Commerce B2B**

per il Business to Business, interessa scambi di dati/informazioni, materie prime, semilavorati, personali, ecc. Il sistema di gestione ordini via web è **rivolto a clienti, agenti e alla forza vendita interna.**

### **•E-Commerce B2C**

per il Business to Consumer, è il sistema di gestione ordini via web **rivolto nello specifico al mercato Consumer.** Il portale consente di effettuare transazioni tra l'azienda e gli utenti finali.

La gestione dell'ordine consente di gestire varianti e kit di articoli, tracciare ordini e relativo storico, supportare unità di misura multiple, gestire l'IVA, gestire disponibilità articoli e il multi-magazzino, le sedi di consegna, le spese di trasporto e gli oneri accessori, tracciare il codice di spedizione, inoltre integra **sistemi di pagamento online**, con gestione della sicurezza a vari livelli.

Il cliente effettua l'ordine in piena autonomia ed è guidato nell'acquisto e può sfruttare condizioni commerciali personalizzate. Anche interni, agenti e partner, possono effettuare ordini per conto di un cliente, accedere alle relative informazioni oltre che alle analisi statistiche sui clienti di propria competenza.

Grazie **all'integrazione con l'APP "Forza Vendita"**, la rete commerciale dispone delle informazioni aziendali dei propri clienti, prodotti, ordini presenti nel gestionale in tempo reale e anche tramite dispositivi mobile. Sia il modulo B2B che B2C possono funzionare in modalità autonoma o in piena integrazione con gestionale Zucchetti (o di terze parti).



## VANTAGGI

### GOVERNARE

tutte le informazioni relative ai tuoi contatti

### CONOSCERE

il tuo mercato di riferimento

### ACQUISIRE

nuovi clienti e fidelizzare quelli già acquisiti

### GESTIRE

il contatto in maniera completa

### MONITORARE

ogni fase della trattativa

### CONDIVIDERE

le informazioni tra le varie forze aziendali

**MOLTO  
PIÙ**  
DELLA  
SEMPLICE  
PRESENZA  
ONLINE



## INTEGRAZIONI

### **Gestionali Zucchetti**

L'integrazione di qualsiasi gestionale con Infinity Portal consente, previa validazione, l'inserimento automatico degli ordini effettuati online e la relativa gestione nel software in uso.

### **Business Process Management**

Il software di Business Process Management (BPM), disponibile all'interno delle applicazioni Infinity Zucchetti tramite il modulo Infinity Application Framework, consente di automatizzare tutti i processi aziendali, dai più semplici ai più complessi che coinvolgono più persone e diverse aree aziendali. Attraverso un evoluto strumento grafico, il Business Process Management ti permette di disegnare con semplicità un flusso di operazioni da eseguire in base a regole definite. Tramite la scrivania condivisa (My Desk) avrai la possibilità di distribuire le singole attività da eseguire fra gli utenti coinvolti, con la possibilità di controllare lo stato di

avanzamento dei singoli processi in corso ed i relativi tempi di lavorazione. Grazie al BPM le persone collaborano e comunicano senza difficoltà. Non si perde più tempo nel capire chi deve fare cosa e quando e le attività fluiscono velocemente, senza intoppi. I processi aziendali sono eseguiti correttamente e tenuti sotto controllo con conseguente aumento di efficienza e qualità operativa.

### **Gestione documentale**

DMS è un'evoluta soluzione con interfaccia Web che consente una completa gestione documentale. Utilizzabile via Internet o Intranet, il document management system di Zucchetti ti permette di ricevere, acquisire, protocollare, classificare, condividere, distribuire e gestire articolati processi documentali. Con Infinity DMS dati e documenti si trasformano in preziose informazioni per decidere ed operare, migliorando l'efficienza aziendale.

# INFINITY ZUCCHETTI

## UN'UNICA PIATTAFORMA INTEGRATA PER LA GESTIONE DELL' AZIENDA

Infinity Zucchetti è la piattaforma software che, attraverso un'ampia scelta di moduli dedicati, consente di soddisfare le esigenze di ogni area aziendale: amministrazione, finanza e controllo, logistica, acquisti, marketing, vendite, post-vendita, produzione, risorse umane, sicurezza, IT, comunicazione.

**Disponibile via web, cloud e su dispositivi mobile.**

Infinity Zucchetti è la suite software completa per l'impresa che vuole gestire tutti i processi aziendali.



# LA SUITE



**BUSINESS INTELLIGENCE & ANALYTICS**



**COLLABORATION & COMMUNICATION**



**DOCUMENT MANAGEMENT**



**PORTAL & E-COMMERCE**



**CRM**



**FATTURAZIONE ELETTRONICA**



**ERP**



## IL MONDO DELLE SOLUZIONI INFINITY NON FINISCE QUI!

- Hr
- Travel & Fleet
- Workforce Management
- Safety & Security
- Audit Management
- Asset

Con Infinity Zucchetti l'azienda diventa un vero Virtual Workspace, un luogo di lavoro virtuale, accessibile ovunque con un semplice Internet browser, dove è possibile accedere alle informazioni, eseguire transazioni e collaborare con gli utenti interni ed esterni all'ecosistema aziendale, semplificando le attività quotidiane e massimizzando l'efficienza.

Infinity Zucchetti infatti è la più ampia piattaforma sul mercato che dà una risposta per ogni area aziendale, realizzando una nuova concezione dell'organizzazione. Soluzioni che, sviluppate con un unico linguaggio di sviluppo e totalmente web-native, sono tra loro collegate per offrire un'unica user experience, favorire la collaborazione all'interno delle diverse divisioni aziendali e porre le basi per la realizzazione di articolati progetti e sistemi informativi.

Per maggiori informazioni  
richiedi un appuntamento.

Ti basterà cliccare sul pulsante sottostante per prendere un appuntamento diretto con con tecnico applicativo specializzato su questo prodotto.

[Clicca qui](#)



**INFODATI S.P.A.**

Galleria Crispi, 5 - 36100 Vicenza

Telefono 0444 962400

info@infodati.it - www.infodati.it

